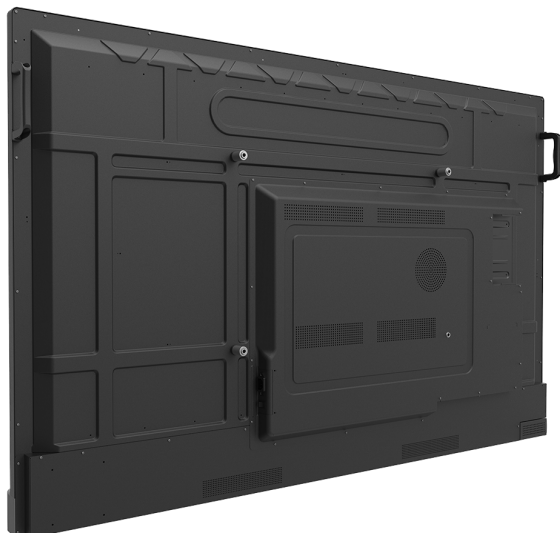


Inteligentna Elektronika

Ul. Raduńska 36A
83-333 Chmielno

Tel.: +48 730 90 60 90

E-mail: info@centrumprojektacji.pl



Nazwa **Monitor Dotykowy BenQ RM6503
(9H.F7CTK.DE1)**

Cena **0,00 zł**

Producent **BenQ**

OPIS PRODUKTU

Specyfikacje

Ekran

Rozmiar ekranu

65"

Obszar aktywny (mm)

1428.5 x 803.5 mm

Rozdzielczość (piksele)

UHD 3840 x 2160

Jasność (Typowy) (nitów)

400 nitów

Kontrast (Typowy)

1200:1

Trwałość podświetlenia (h)

50,000 godzin

Kontrast dynamiczny (Typowy)

30,00:1

Orientacja

Krajobrazowa

Typ panelu

IPS

Współczynnik proporcji

16:9

Zakres kolorów (x% NTSC)
72% NTSC
Czas reakcji (ms)
8 ms
Platforma systemowa
System operacyjny
Android 9.0
Pamięć systemowa
8GB
Dysk
32GB
GPU
G52 MC 2
Dotyk
Technologia dotyku
Podczerveń
Czas reakcji (Ciągły/Pierwszy)
< 10 ms
Ilość punktów dotyku
20
Szkło
Szkło hartowane
9H
Ekran antybakteryjny
Nano-jonowe srebro
Powłoka przeciw odblaskowa (AG)
Tak
Złącza i czujniki
Wbudowany mikrofon
6 mikrofonów
Wbudowane głośniki
2 x 16 W
Połączenia
Wejście VGA
1
Wejście HDMI
3 x HDMI 2.0
Wyjście HDMI
1 x HDMI 2.0
Slot OPS
1
Zasilanie
Napięcie zasilania
AC 100-240V 50/60Hz
Moc maksymalna (Wat)
335 W
Moc typowa (Wat)
118 W
Tryb czuwania (Wat)
Wejście/Wyjście
Wejście/Wyjście Display Port
1 x 1.2 | Brak
Wejście/Wyjście SPDIF
0 / 1 (optyczne)
USB (Typu A)

2 x 2.0 + 5 x 3.2 Gen1

USB (Typu B)

2 x 2.0 + 1 x 3.2 Gen1

USB (Typu C)

1 x 3.1

Parametry mechaniczne

Waga (Bez opakowania/ Z opakowaniem) (kg)

41.5 kg / 57.7 kg

Wymiary (Wysokość x Szerokość x Głębokość) (mm)

1506.0 x 951.0 x 120.0 mm (59.3 x 37.4 x 4.7 inch)

Mocowanie ściennie (VESA) (mm)(Typ śruby /Maks. długość)

VESA 600 x 400 mm (4 x M8 x 20L)

Tacka na pisaki

1

Oprogramowanie

X-Sign Broadcast

Tak

Device Management Solution (DMS)

Tak

Floating tool (Ruchome narzędzie)

Tak

Account Management System (AMS)

Tak

Opakowanie/Akcesoria

Kable VGA / HDMI / DVI / DP / USB(dotyk)

1 x VGA (3m), 1 x HDMI (3m), 1 x USB-C (1.5m)

Uchwyt ścienny

1

Pisak dotykowy

2

Kabel zasilający (Zależny od regionu)

BQP: × 7 (EU/US/AU/TW/UK/UAE/IN) ; BQE: × 2 (EU, UK) ; BQA × 1 (US), Bqin × 1 (IN) ; BQP: × 5 (EU, UK, US, KSA, IN) ; BQP: × 7 (EU/JP/AU/TW/UK/UAE/IN)

Pilot zdalnego sterowania

1

Funkcje

10 Bit Color Processing

Tak