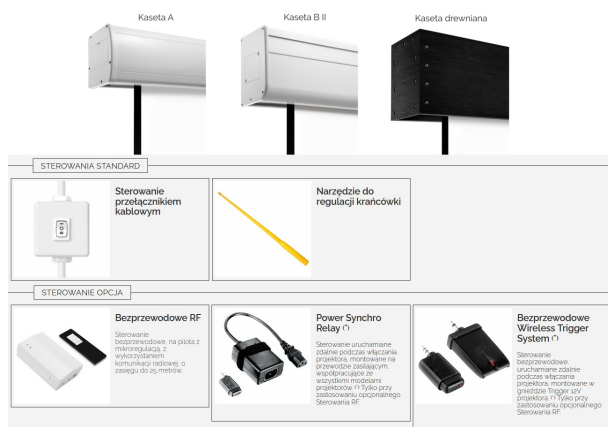


## Inteligentna Elektronika

Ul. Raduńska 36A  
83-333 Chmielno

Tel.: +48 730 90 60 90

E-mail: info@centrumprojekcji.pl



Nazwa **Ekran Elektryczny Ścienno-Sufitowy  
Suprema Herkules Maxi 553x311 cm 16:9  
Matt White HD MAXI**

Cena **28 598,90 zł**

Producent **Suprema**

## OPIS PRODUKTU

### CHARAKTERYSTYKA

Elektrycznie rozwijany ekran projekcyjny z linii profesjonalnej, wielkoformatowy

Dostępne formaty: 4:3, 16:10, 16:9

Szerokości: 508 – 1000 cm

Cechy:

Ekran rozwijany elektrycznie, wielkopowierzchniowy o szerokości >500cm,

Sterowanie ekranem poprzez przełącznik na kablu zasilającym,

Wbudowany w kasetę ekranu silnik tubowy o dużej mocy (270-350W),

Narzędzie do regulacji krańcówek,

Zasilanie 230V znajduje się z lewej strony kasety ekranu (nie ma możliwości odłączenia przewodu zasilającego od ekranu).

Wałek nawojowy o dużej sztywności wykonany ze stopów aluminium – ugięcie wałka poniżej 0,05%,

Konstrukcja ułatwiająca ewentualną wymianę silnika bez dezinstalacji całego ekranu,

Czarna ramka dookoła powierzchni aktywnej oraz czarny górny pas (TOP) na wyposażeniu seryjnym,

Materiał projekcyjny:

□ Matt White MAXI (dla powierzchni projekcyjnej o wysokości powyżej 5m – klejenie bezszwowe)

Możliwość współpracy z (opcjonalnie):

□ Sterowanie bezprzewodowe RF (radiowe),

□ Sterowanie bezprzewodowe IR (na podczerwień),

□ Power Synchro Relay □\*□ (bezprzewodowy TRIGGER dla każdego projektora – montaż na przewodzie zasilającym),

□ Wireless Trigger System □\*□ (bezprzewodowy TRIGGER – dla projektorów z wyjściem TRIGGER 12V),  
3 różne przekroje kasety ekranu oraz bębna nawojowego dla różnych długości ekranów:

□ Szerokości 500-650cm kasetę typu A (234x219mm), wałek nawojowy □ 150mm,

□ Szerokości 700-800cm kasety typu B (332x279mm), wałek nawojowy □ 200mm,  
□ Szerokości 850-1000cm kasety drewniana (495x386mm), wałek nawojowy □ 250mm,  
□\*□ Tylko przy zastosowaniu opcjonalnego sterowania RF.  
□\*\*□ Ekrany Herkules MAXI dostępne na zamówienie.  
UWAGA: EKRANY HERKULES MAXI DOSTĘPNE SĄ NA ZAMÓWIENIE.

---

## CECHY PRODUKTU

Model/Seria	<b>Herkules Maxi</b>
Wielkość Obszaru Roboczego (cm)	<b>553x311</b>
Szerokość Obszaru Roboczego (cm)	<b>553</b>
Wysokość Obszaru Roboczego (cm)	<b>311</b>
Format Obszaru Roboczego	<b>16:9</b>
Przekątna (cale)	<b>250</b>
Rodzaj Płótna	<b>Matt White HD Maxi</b>
Czarna Ramka	<b>Tak</b>
Czarny Górny Pas	<b>Tak</b>
Długość Kasety (cm)	<b>608.4</b>
System Napinaczy Płótna	<b>Nie</b>
Strona Zasilania (Z Perspektywy Widza)	<b>Lewa</b>
Sterowanie Ekranem	<b>Pilot Przewodowy Ścienny</b>
Wysuw Płótna Z Kasety	<b>Tylny</b>