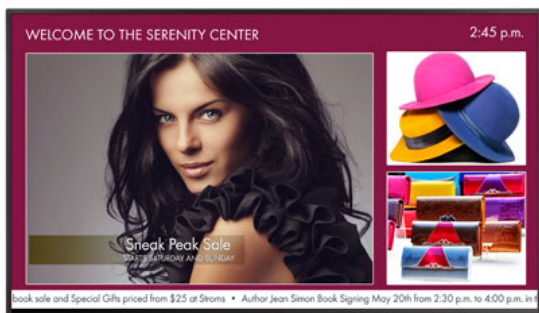


Inteligentna Elektronika

Ul. Raduńska 36A
83-333 Chmielno

Tel.: +48 730 90 60 90

E-mail: info@centrumprojekcji.pl



Nazwa **Monitor LG 47" class IPS Edge LED Full HD 47WS50BS-B**

Cena **0,00 zł**

Producent **LG**

OPIS PRODUKTU

47WS50BS-B 47 calowy ekran LCD o dużej rozdzielczości IPS Edge Full HD firmy LG Electronics oferuje rozdzielczość 1920 x 1080 i wyjątkowo ciekłą ramkę o szerokości 0,45". Ten monitor zgodny z normą ENERGY STAR 5.1 obsługuje zarówno widoki krajobrazowe, jak i pionowe i zużywa około 40% mniej energii.

Brak efektu ciemnienia

Ten wyświetlacz ma wbudowaną regulację temperatury, która dostosowuje się do światła i ciepła, eliminując ciemne lub zacienione obszary.

Kąt widzenia

Zmiany kolorów i zniekształcenia są eliminowane z dowolnego kąta widzenia (średnia zmiana koloru przy 60° i średnia zmiana gamma @ 60°).

Stabilność panelu

Minimalizuje zniekształcenia obrazu przy zewnętrznym nacisku.

Wysoka jakość i jasność obrazu

Monitor wyświetla jasne i żywe obrazy z najgłębszą czernią i zużywa około 40% mniej energii.

Obsługa 24/7

Wysoka trwałość modułu PD umożliwia działanie 24 godziny na dobę. Jest bardzo skuteczny i umożliwia ciągłe działanie.

Łatwa instalacja i konserwacja

Zewnętrzny odtwarzacz multimedialny MP500 (sprzedawany oddzielnie) ma cienki profil i wygląda profesjonalnie, zapewniając jednocześnie łatwą obsługę.

Łatwa i szybka dostawa treści

Na wyświetlaczu znajduje się port USB, który umożliwia odtwarzanie multimedialnych plików USB.

Inteligentne oszczędzanie energii

Ta funkcja zmniejsza zużycie energii o około 30%.

TCO (całkowity koszt posiadania)

Ten wyświetlacz jest zgodny z normą ENERGY STAR 5.1 i zużywa około 40% mniej energii. W trybie czuwania zużywa mniej niż 1 W mocy i spełnia normy ochrony środowiska, takie jak EPA 5.1 i Erp, z wyłączeniem stosowania szkodliwych materiałów (RoHS) i redukcji emisji CO2.

IPS

Funkcja IPS dokładnie wyświetla jakość i kolor obrazu pod kątem 178 °. Nie ma spadku w dokładności kolorów i kontrastu przy szerokich kątach. Od jasnego światła słonecznego do trudnych warunków oświetleniowych ten wyświetlacz zapewnia optymalną temperaturę barwową w przypadku obrazów podobnych do życia.

Szerokość ramki

Wyświetlacz ma wąską ramkę o szerokości 0,45 ", która jest równa ze wszystkich stron i zwraca uwagę na obrazy wyświetlane na ekranie. Dzięki matrycy 15x15, wyświetlacz będzie płynnie przekazywał realistyczne obrazy. Smukła obudowa tworzy ścianę wideo, która może być łatwo zainstalowana, konserwowana i zarządzana.

EcoSmart

Inteligentny czujnik wyświetlacza stale monitoruje warunki oświetlenia w pomieszczeniu, aby automatycznie optymalizować jakość obrazu, co zapewnia bardziej przyjemne wrażenia podczas oglądania, co może zaoszczędzić energię. Dzięki użyciu dynamicznych oszczędności dzięki wbudowanym algorytmom wyświetlacz automatycznie redukuje zużycie energii, a jednocześnie maksymalizuje jakość obrazu. Korzystając z funkcji oszczędzania energii statycznej, poziom jasności obrazu można ustawić na preferowany poziom zużycia energii w celu zmniejszenia mocy i zwiększenia oszczędności energii.

Inne

Dodatkowe funkcje tego publicznego wyświetlacza obejmują tryb Tile (do 15 x 15), blokada klawiszy, czujnik temperatury, PIP / PBP, wybór DPM, konfiguracja automatyczna / faza, pamięć automatyczna / pamięć źródłowa, pozycja / rozmiar, jasność / kontrast / podświetlenie , i Clear Voice II