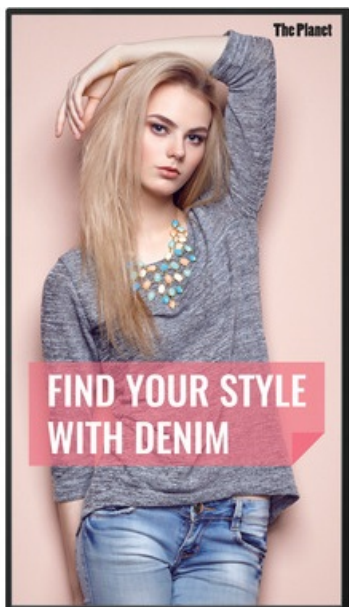


Inteligentna Elektronika

Ul. Raduńska 36A
83-333 Chmielno

Tel.: +48 730 90 60 90

E-mail: info@centrumprojekcji.pl



SHARP

Nazwa **Monitor Sharp PN-B501**

Cena **0,00 zł**

Producent **Sharp**

OPIS PRODUKTU

Dane techniczne

Dane modułu wyświetlającego

Technologia panelu LCD TFT

Rozdzielczość znamionowa (piksele) 1920 X 1080

Przekątna (cale/cm) 50 / 125.7

Proporcje obrazu 16:9

Technologia podświetlenia Krawędziowe podświetlenie LED

Jasność (cd/m2) 300

Współczynnik kontrastu 5000:1

Wyświetlane kolory 16,77 miliona

Czas odpowiedzi (szary-do-szarego, średni) ms 9.5

Kąt obserwacji (w pionie/w poziomie) 0 CR >10 178 / 178

Inne -

Podstawowe dane techniczne

Certyfikat pracy w trybie 24/7

Lokalne przyciemnianie

Wewnętrzne głośniki (W) 7 + 7

Wejście komputera - Plug and Play

Zarządzanie zasilaniem

Kolor obudowy CZARNY

Konstrukcja bez wentylatora

Czujnik jasności

Funkcja wyświetlania na wielu monitorach - tryb telebimu (funkcja powiększania obrazu)

Proste łańcuchowe połączenie (tryb multiplikowania obrazu)

Diagnostyka

Obsługa oprogramowania sterującego monitorem

Inne System Android 4.4.2 pracujący na procesorze Quad Core (Arm Cortex-A17 Processor) z 2 GB RAM i nośnikiem 8 GB

Dane techniczne interfejsu dotykowego

Technologia -

Liczba punktów dotyku -

Liczba równoczesnych użytkowników -

Funkcja unieważnienia dotyku dłonią

Twardość ekranu (H) -

Kompatybilne systemy operacyjne -

Inne -

Źródło zasilania i środowisko pracy

Napięcie podczas pracy (V, prąd zmienny) / częstotliwość (Hz) 100 - 240 / 50-60

Pobór mocy (W) (maksymalne obciążenie) 120

Pobór mocy (W) (w trybie czuwania) 0.5

Temperatura podczas pracy (oC) 0 - 40

Wilgotność (%) 20 - 80

Ilość odprowadzanego ciepła (BTU/h) - maksymalna 409

Inne -

Bezpieczeństwo i środowisko (EUROPA)

Energy Star

CE, raport CB

Zawartość rtęci (mg) 0

Obecność ołowiu (zgodność z dyrektywą RoHS)

Inne -

Masy i wymiary

Wymiary ramki (lewa/prawa) mm 12.8 / 12.8

Wymiary ramki (górną/dół) mm 12.8 / 15

Wymiary produktu (szer./wys./gł.) mm 1123 / 647 / 68

Masa produktu bez podstawy (kg) 22

Inne -

Instalacja

Orientacja pozioma

Orientacja pionowa

Ustawienie w poziomie

System montażu (VESA/liczba punktów/rozstaw w mm) 4 / 400mm X 200mm

Inne -

Gniazda wejściowe (audio/wideo)

HDMI 2

DVI-D -

DVI-I -

DisplayPort 1

SDI -

HDSDI -

VGA 1

Component -

Composite -

S-Video -

3,5 mm jack audio 1

Audio RCA (L/P) -

Inne -

Gniazda wyjściowe (audio/wideo)

HDMI -
DVI-D -
DVI-I -
DisplayPort 1
SDI -
HDSDI -
VGA -
Component -
Composite -
S-Video -
3,5 mm jack audio/słuchawkowe 1
Audio RCA (L/P) -
Głośnik zewnętrzny -
Inne -
Gniazda (sterowanie/dane szeregowo)
RS232C IN 1
RS232C OUT 1
Port LAN 1
USB 3
Inne Gniazdo kart pamięci SD
Wyposażenie
Inteligentne pióro -
Podstawa na blat -
Inne -