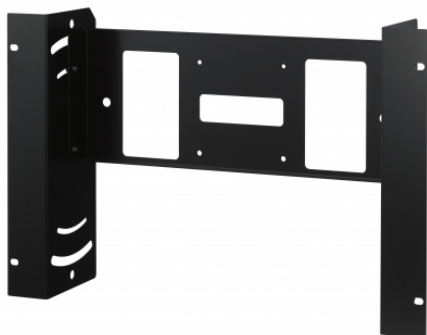


Inteligentna Elektronika

Ul. Raduńska 36A
83-333 Chmielno

Tel.: +48 730 90 60 90

E-mail: info@centrumprojektacji.pl



SONY

Nazwa **Uchwyt do montażu w szafie rackowej Sony
Rack-Mount Bracket MB-535**

Cena **0,00 zł**

Producent **Sony**

OPIS PRODUKTU

MB-535

Uchwyt monitora LMD-1510W do montażu w szafie rackowej

Mocny uchwyt o wysokości 7U do montażu w szafie rackowej

Uchwyt do montażu w szafie rackowej MB-535 można przechylać w zakresie od 0° do 20° w górę i w dół (pozycja ustalana wkrętami) oraz mocować do monitora za pośrednictwem otworów na wkręty montażowe VESA (cztery otwory, + wkręty PWH4x12 dołączone w zestawie)

Przeznaczony do montażu monitora LMD-1510W

Uchwyt do montażu w szafie rackowej MB-535 można przechylać w zakresie od 0° do 20° w górę i w dół (pozycja ustalana wkrętami) oraz mocować do monitora za pośrednictwem otworów na wkręty montażowe VESA (cztery otwory, + wkręty PWH4x12 dołączone w zestawie).

Mocna, ale smukła konstrukcja

Uchwyt o wysokości 7U ma wymiary (szer. × wys. × gł.) około 482,6 × 310,3 × 111,6 mm. Waży ok. 2 kg.

Zgodne produkty

LMD-1510W

15,6-calowy monitor LCD klasy podstawowej